

## FOTO TRANSFER POTCH + Kerzengestaltung

## Anwendung

## Zubehör

## FOTO TRANSFER POTCH Online-Welt

Hobby Line

AUCH FÜR  
KERZEN-  
GESTALTUNG



## Kerzen gestalten mit meinen Lieblingsfotos

### Hobby Line FOTO TRANSFER POTCH Überzugslacke für Kerzen

Transparente Überzugslacke auf Wachsbasis mit Seidenglanz oder Glimmer-Effekt. **Flammenhemmend.** Mit FOTO TRANSFER POTCH auf Kerzen übertragene Bilder gleichmäßig mit Überzugslack bestreichen. Dabei verschwinden feine weiße Papierfaserrückstände, die Farben des Bildes sind noch brillanter und vor Staub und Schmutz geschützt.



**49971** FOTO TRANSFER POTCH Überzugslack für Kerzen Seidenglanz 50 ml

**49972** FOTO TRANSFER POTCH Überzugslack für Kerzen Glimmer 50 ml



### Hobby Line FOTO TRANSFER POTCH SET „Kerzen gestalten“

In attraktiver Kartonbox

**49970** Inhalt:  
1 FOTO TRANSFER POTCH 50 ml  
1 Überzugslack für Kerzen Seidenglanz 50 ml  
1 Synthetikpinsel, 1 Rake, 1 Anleitung

STEP



Zur Grundierung der glatten Wachs-oberfläche den FOTO TRANSFER POTCH auf die zu gestaltende Fläche streichen. Durchtrocknen lassen (ca. 20 Minuten).

STEP



Digitalfoto mit einem **Laserdrucker** ausdrucken oder **Laserkopie** vom Originalfoto erstellen. Mit Synthetikpinsel die bedruckte Bildseite + Kerze mit dem POTCH bestreichen. Zügig arbeiten!

STEP



Sofort die bestrichene Bildseite nach unten auf der Kerze platzieren. Komplettes Bild mit Rake oder Lineal gleichmäßig und glatt andrücken. Kleberreste sofort mit einem Tuch entfernen. 24 Std. bei Raumtemperatur trocknen lassen oder 10 Minuten auf Kaltstufe föhnen.

STEP



Papiersicht befeuchten, kurz warten bis das Papier aufgeweicht ist. Jetzt mit den Fingern wegreiben. Übrig bleibt die im POTCH eingebettete wasserfeste Druckfarbe.

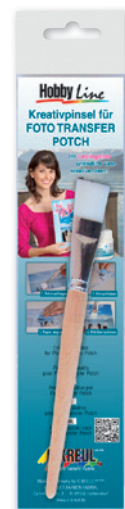
STEP



Feine weiße Papierfaserrückstände verschwinden beim Überlackieren des Bildes mit FOTO TRANSFER POTCH Überzugslacken für Kerzen. Mit dem PicTixx KerzenPen kann die Kerze noch verziert und bemalt werden.

Kreativ  
Tipps

Noch leichter ist das Übertragen des Fotos mit dem Foto Transfer Potch auf Wachsplatten. Nach dem Überlackieren mit dem Überzugslack für Kerzen trocknen lassen. Im Anschluss durch Handwärme die gestaltete Wachsplatte auf der Kerze anbringen.



### Hobby Line Pinset für Foto Transfer Potch

**49916** Für den Auftrag des POTCHs, zum Andrücken des Bildes auf glatten, gewölbten Untergründen (z.B. Porzellanteller, Kerzen) und zum Überlackieren mit FOTO TRANSFER POTCH Überzugslacken. Synthetikhaar-Pinsel, Gr. 16



### Home Design Schablonierroller

**722810** Für den Auftrag des POTCHs und zum Andrücken des Bildes auf glatten, eben Oberflächen.



### Home Design Schablonier-Rake

**722830** Zum Andrücken des Bildes.

### Hobby Line POTCH Plus 3D-Effekt

**49080** Transparent auf trocknender Lack auf Wasserbasis führt zu akzentvollen 3D-Effekten auf fertig gestalteten Bildern. Einfach aus der Flasche auf das gesamte Bild oder auf einzelnen Stellen auftragen. Nicht für Kerzen geeignet.



Ideen, Infos und Inspirationen rund um die FOTO TRANSFER POTCH Welt finden Sie auf [www.fototransferpotch.de](http://www.fototransferpotch.de).

Hier können Sie Ihr Foto im **Bildbearbeitungs-Tool** effektiv in Szene setzen: Nachbessern, retuschieren, mit tollen Effekten spielen (z.B. Schriften einfügen), die Farben des Fotos komplett verändern und Collagen erstellen. Abschließend können Sie Ihr Foto spiegeln, damit es nach dem Übertragen mit dem Foto Transfer Potch dem Originalmotiv entspricht.

### 1 Foto – unendlich viele Möglichkeiten



C. KREUL GmbH & Co. KG  
KÜNSTLER.FARBEN.FABRIK.  
Carl-Kreul-Str. 2  
D-91352 Hallertendorf  
Telefon 09545 / 925-0  
Telefax 09545 / 925-511  
info@c-kreul.de



Mehr Infos unter [www.fototransferpotch.de](http://www.fototransferpotch.de)

Art-Nr. 0-92018000 4. Auflage



# FOTO TRANSFER POTCH

Für die individuelle Gestaltung  
von **Fotogeschenken,**  
**Wohnaccessoires** uvm.

Made in Germany.

**C. KREUL** seit 1838  
KÜNSTLER.FARBEN.FABRIK.



## FOTO TRANSFER POTCH



Glaswindlicht, Acrylscheibe und Malkarton gestaltet mit FOTO TRANSFER POTCH



**Mein Lieblingsfoto – unendlich viele kreative Ideen**

### Hobby Line FOTO TRANSFER POTCH

- Für die Gestaltung dekorativer individueller Fotogeschenke und Wohnaccessoires
- Eröffnet neue Möglichkeiten für das künstlerische Gestalten von Collagen durch die Kombination von Foto mit Acrylfarbe und Schablonier-Technik etc.
- Zum Übertragen von Fotoausdrucken und Kopien aus dem **Laserdrucker**, Zeitungsausschnitten und Zeitschriftenbildern für Dekozwecke z.B. auf Keilrahmen, Holz, Metall, Keramik, Glas, Porzellan und Stoff (nur Handwäsche)
- Auch für Kerzengestaltung geeignet (Foto Transfer Potch Überzugslacke für Kerzen verwenden)
- Auf Wasserbasis
- Trocknet seidenglänzend und transparent auf
- Wasserfest

## FOTO TRANSFER POTCH + Überzugslacke

### Hobby Line FOTO TRANSFER POTCH

- 49951 150 ml-Dose
- 49952 250 ml-Dose
- 49953 750 ml-Kunststoff-Flasche



### Hobby Line FOTO TRANSFER POTCH Überzugslacke auf Wasserbasis

Transparente Überzugslacke in Glänzend oder mit Glimmer-Effekt. Mit FOTO TRANSFER POTCH übertragene Bilder gleichmäßig mit Überzugslack bestreichen. Dabei verschwinden feine weiße Papierfaserrückstände, die Farben des Bildes sind noch brillanter, wetterfest und vor Staub und Schmutz geschützt.

- 49981 FOTO TRANSFER POTCH Überzugslack Glänzend 50 ml

- 49982 FOTO TRANSFER POTCH Überzugslack Glimmer 50 ml



## Set und Kreativtipps



### Hobby Line FOTO TRANSFER POTCH SET

In attraktiver Kartonbox

- 49960 Inhalt:
- 1 FOTO TRANSFER POTCH 50 ml
  - 1 Überzugslack Glänzend 50 ml
  - 1 Synthetikpinsel
  - 1 Raker
  - 1 Anleitung

*Komplett-Set ideal für Einsteiger*

### Kreativ Tipps

- Untergrund sollte hell, sauber und trocken sein.
- Für den Fotoausdruck normales Kopierpapier verwenden (kein Fotopapier!).
- Fotoausdrucke mit dem Tintenstrahl-Drucker sind nicht geeignet, da sie nicht wasserfest sind.
- Die Kopie von Fotos und Schriften spiegelverkehrt verwenden, damit das fertig gestaltete Bild das Originalmotiv genau wiedergibt.
- Beim Gestalten eines Keilrahmens ein Buch als feste Unterlage verwenden.
- Bei wasserempfindlichen Untergründen (z.B. Karton) auch die gesamte Fläche um das Foto herum mit dem wasserfestesten POTCH bestreichen. Dadurch ist die Fläche geschützt, wenn das Bild später zum Ablösen der Papierschicht angefeuchtet wird.
- Für Dekozwecke geeignet auf appeturfreien Textilien (nur Handwäsche).
- Das mit FOTO TRANSFER POTCH gestaltete Motiv ist nicht hitzebeständig.
- FOTO TRANSFER POTCH auf der Bildseite und auf dem Untergrund nicht antrocknen lassen sondern Nass-in-Nass zusammenfügen. Zügig arbeiten.
- Kleberreste um das Bild herum sofort mit einem Tuch entfernen.
- Nach dem Fönen den Untergrund vollständig auskühlen lassen, bevor die Papierschicht zum Ablösen angefeuchtet wird.
- Fertig gestaltete Bilder erhalten mit Hobby Line POTCH Plus 3D-Effekt (Art.-Nr. 49080) akzentvolle 3D-Effekte.
- Arbeitsgeräte mit klarem Wasser reinigen.

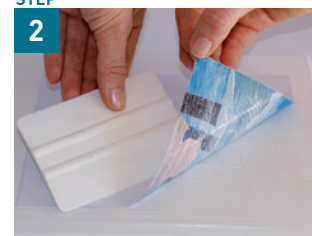
## Anwendung

### STEP 1



Digitalfoto mit einem **Laserdrucker** ausdrucken oder **Laserkopie** vom Originalfoto erstellen. Mit Synthetikpinsel oder Schablonierroller die bedruckte Bildseite + Untergrund mit dem POTCH bestreichen. Zügig arbeiten!

### STEP 2



Sofort die bestrichene Bildseite nach unten auf der Fläche platzieren. Komplettes Bild mit Raker, Lineal oder trockenem Schablonierroller gleichmäßig und glatt andrücken. Kleberreste sofort mit einem Tuch entfernen.

### STEP 3



10 Minuten trocken fönen (auf höchster Stufe). Auskühlen lassen! Alternativ 24 Std. bei Raumtemperatur trocknen lassen.

### STEP 4



Papierschicht befeuchten, kurz warten bis das Papier aufgeweicht ist. Jetzt mit den Fingern oder mit einem weichen Schwamm wegreiben. Übrig bleibt die im POTCH eingebettete wasserfeste Druckfarbe.

### STEP 5



Feine weiße Papierfaserrückstände verschwinden beim Überlackieren des Bildes mit FOTO TRANSFER POTCH Überzugslacken.

## Gestaltungsideen mit FOTO TRANSFER POTCH



Raffiniertes Tischkärtchen (Foto auf Mini-Keilrahmen) + Aufbewahrungsbox für kleine Sammler



Ihr Lieblingsfoto auf dem Türschild: Erst Foto übertragen und dann selbst bemalen mit Hobby Line Acryl-Mattfarben



Edles Fotogeschenk: Teelichthalter mit eigenem Foto verziert



Die perfekte Kombination: Eine kunstvolle Collage gestaltet mit FOTO TRANSFER POTCH und Acrylfarben